

# KANTAR

## Anseendet för Svenska Myndigheter 2020

Johan Orbe  
Toivo Sjören  
2020-06-23



Sifo

# Genomförande

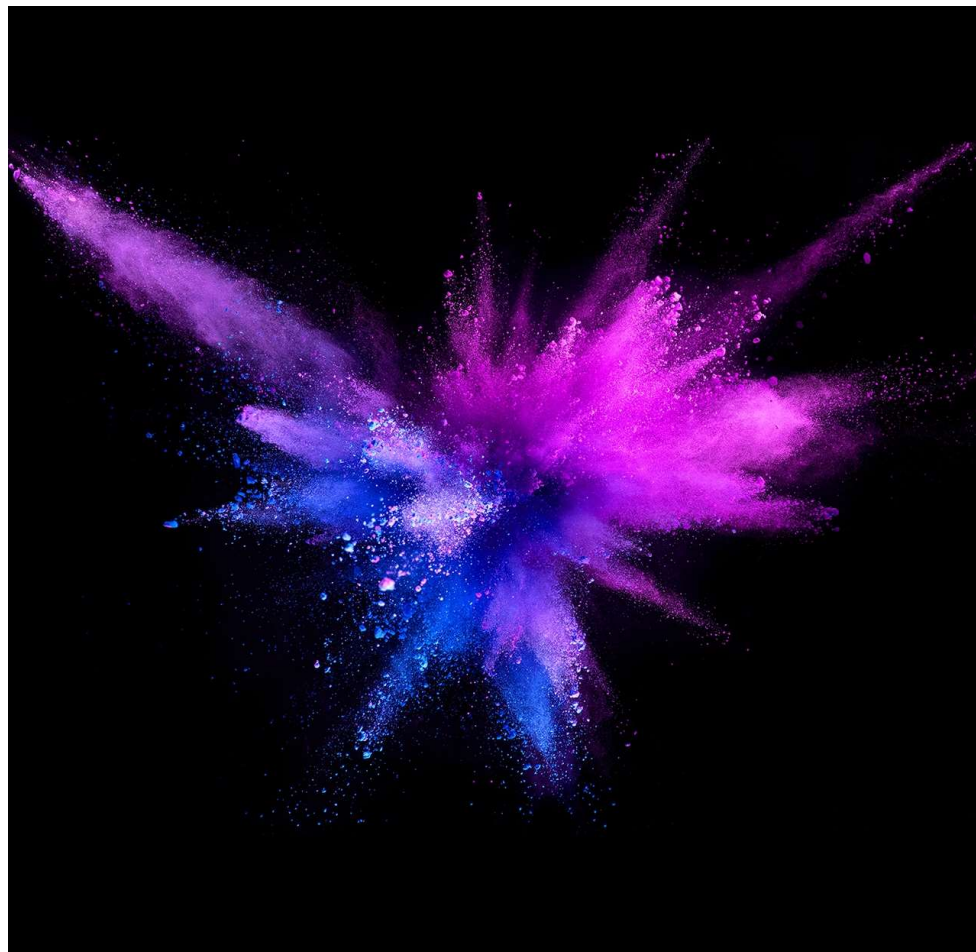
**Målgrupp:** Allmänheten, 18-75 år

**Urval:** Slumpmässigt från Kantar Sifos onlinepanel, varje intervjuperson har bedömt 2/3 slumpmässigt utvalda myndigheter (villkor: någon kännedom)

**Urvalsstorlek:** Totalt 15 172 intervjuer, 399-600 intervjuer per myndighet, beroende på fråga och myndighet.

**Metod:** Webbaserad enkät

**Fältperiod:** 23 maj – 17 juni 2020

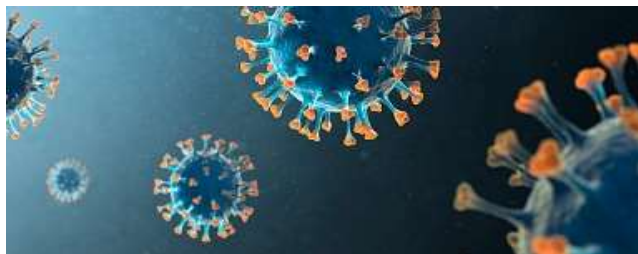


## Ett anseendeindex på 50 eller högre är ett högt anseende för myndigheter. 2020 stämmer det på följande:

- CSN (Centrala Studiestödsnämnden)
- Folkhälsomyndigheten
- Kustbevakningen
- Konsumentverket
- Lantmäteriet
- Livsmedelsverket
- Läkemedelsverket
- PRV
- Riksbanken
- Sjöfartsverket
- Skatteverket
- SMHI
- Strålsäkerhetsmyndigheten
- Säkerhetspolisen (SÄPO)

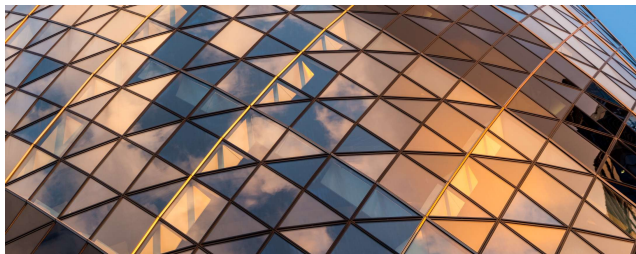


## Några teman i år



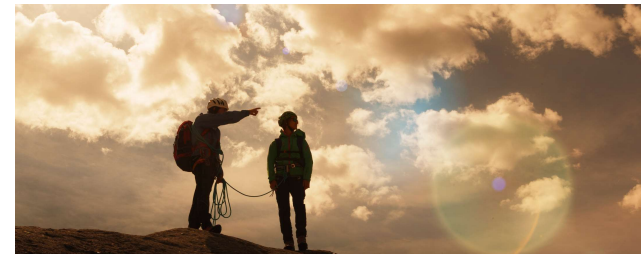
### ”Coronaeffekt”

- Folkhälsomyndigheten +17
- Riksbanken +18
- Skolverket +8
- Socialstyrelsen +5
- Arbetsförmedlingen +5
- Kommunal +18
- Vårdförbundet +16



### Ökat anseende generellt

- Genomsnittligt index +4
- 17 myndigheter ökar med fyra punkter eller mer
- Endast 6 myndigheter backar med fyra punkter eller mer



### Gapet mellan högst och lägst har minskat

- Försäkringskassan +12
- Migrationsverket +6
- Arbetsförmedlingen +5
- Högst 2020: 62 (SMHI)
- Högst 2019: 67 (Kustbevakningen)
- Lägst 2020: -19 (Arbetsförmedlingen)
- Lägst 2019: -24 (Arbetsförmedlingen)

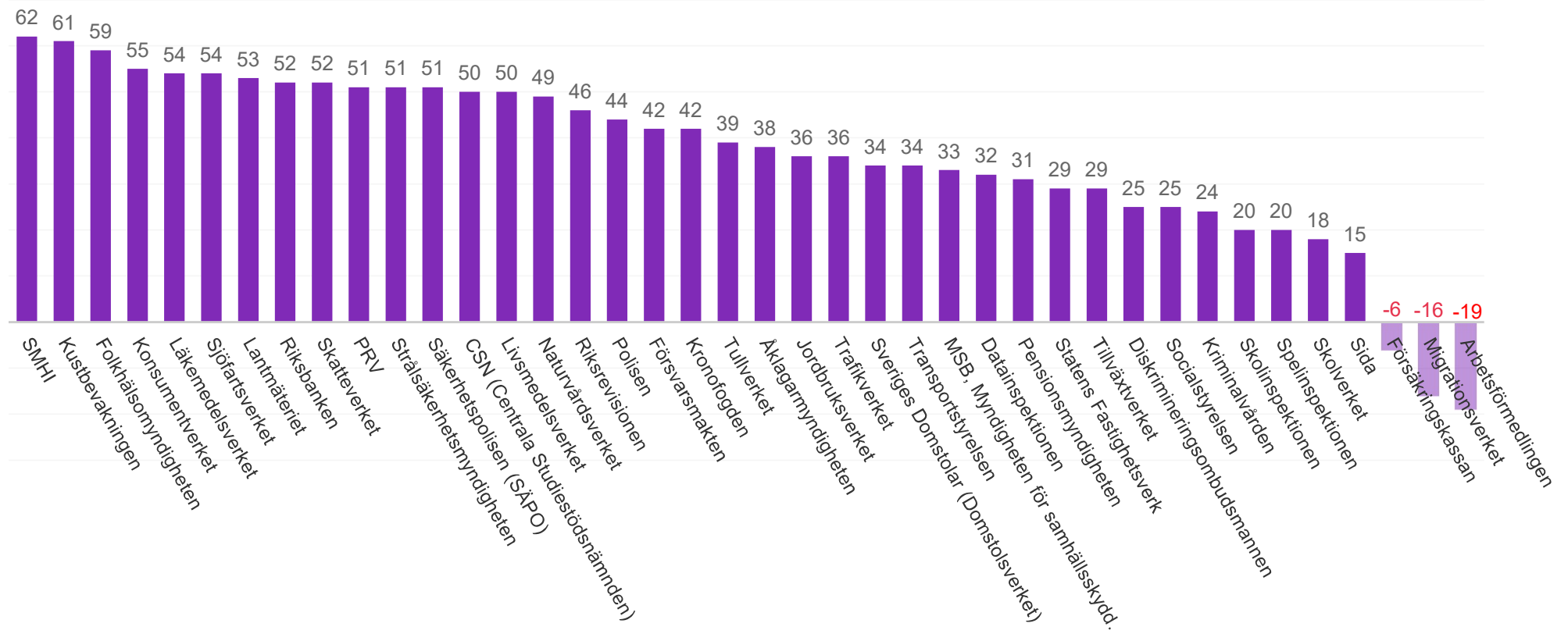
# Anseendemodellen mäter både det rationella och emotionella

## Anseende

---



# Årets ranking: Kantar Sifos Anseendeindex myndigheter 2020



## Myndigheterna vars anseende förändrats mest under det senaste året



### Fem i topp 2020

1. SMHI	62
2. Kustbevakningen	61
3. Folkhälsomyndigheten	59
4. Konsumentverket	55
5. Läkemedelsverket	54
5. Sjöfartsverket	54



### Största uppgångarna jämfört med 2019

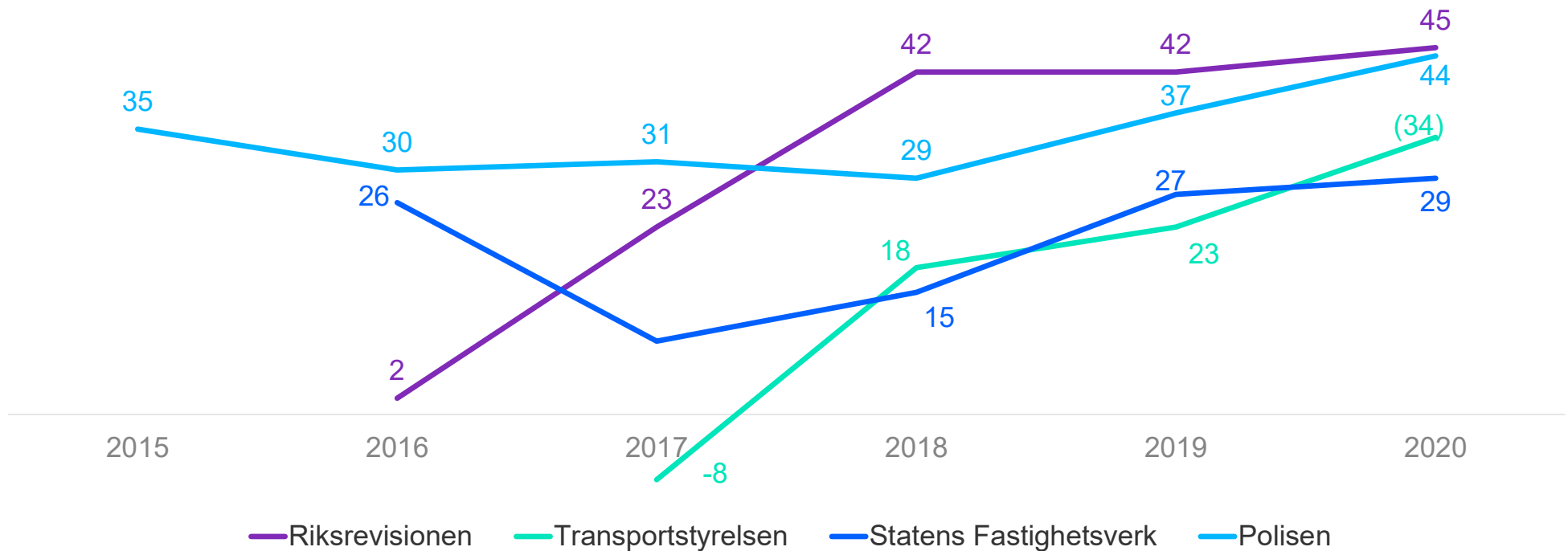
Riksbanken	+18
Folkhälsomyndigheten	+17
Försäkringskassan	+12
Transportstyrelsen	+11
Skolverket	+8



### Största nedgångarna jämfört med 2019

Diskrimineringsombudsmannen	-7
Sida	-7
Säkerhetspolisen	-6
Kustbevakningen	-6

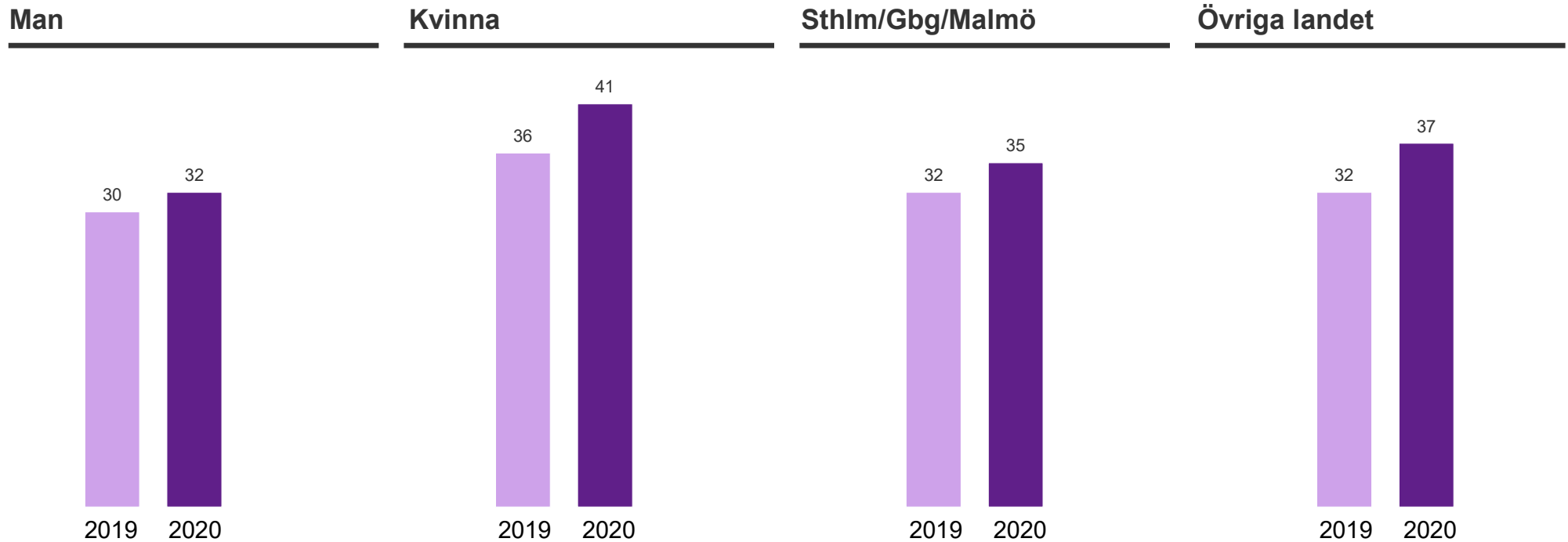
## Det behöver inte vara kört – allmänheten glömmet fort





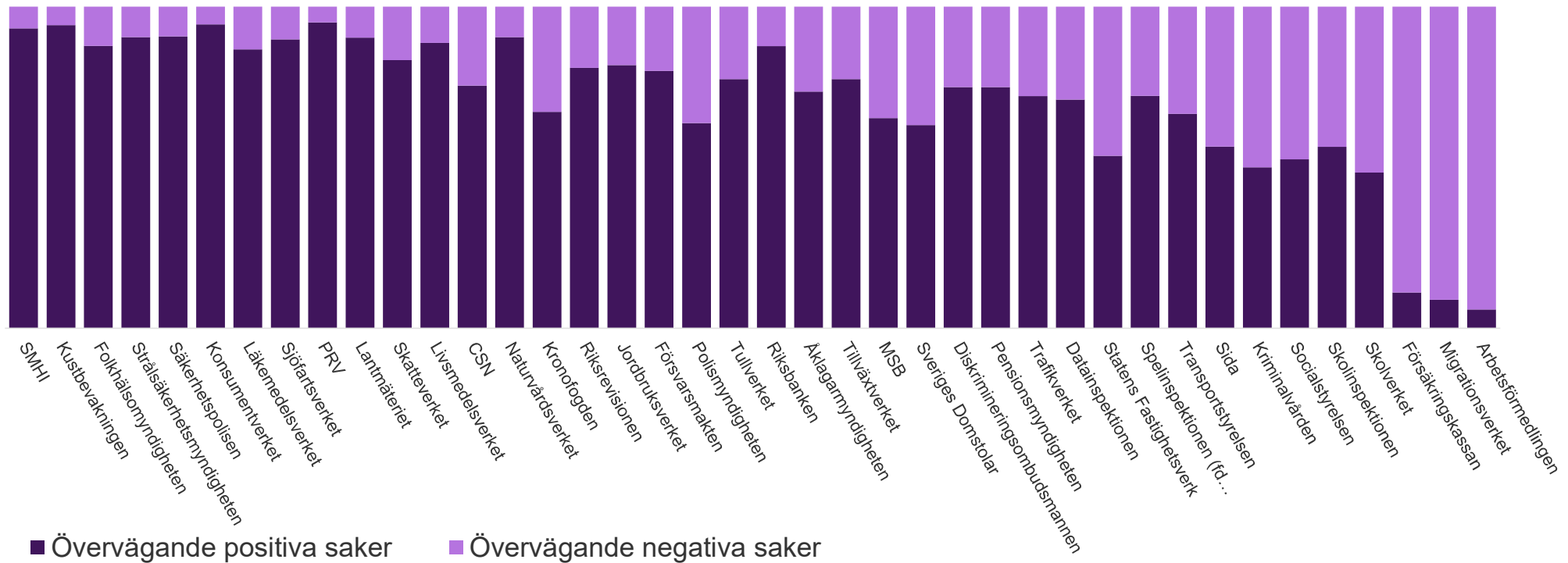
# Kvinnor snarare än män ligger bakom det ökade anseendet för myndigheter

Anseendeindex totalt 2019 och 2020



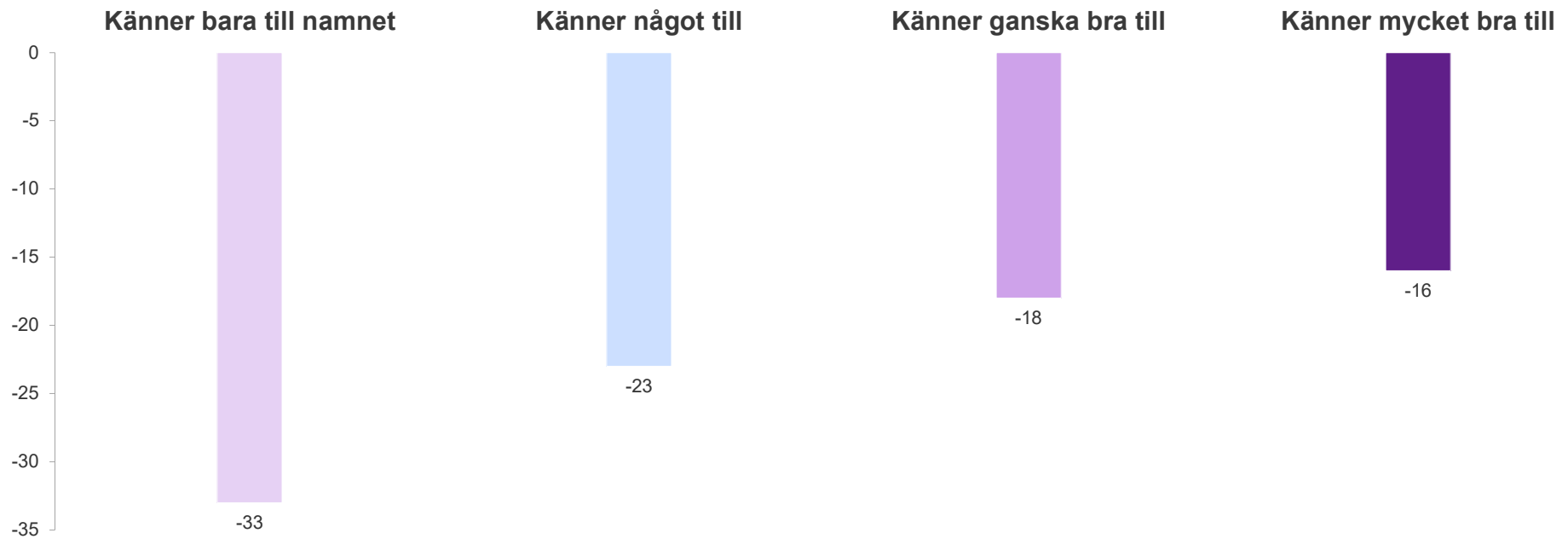
# Av det som du har sett, läst eller hört i media om...?

## Uppfattad mediebild



# Grad av kännedom påverkar anseendet för myndigheterna

Anseendeindex Arbetsförmedlingen 2020



# Vi har också mätt uppfattningen om myndigheterna på ytterligare 22 egenskaper

## Kantar Sifos Anseendeindex Myndigheter 2020

### Vilka faktorer driver anseendet för en myndighet?

Inom fyra områden mäter vi hur allmänheten betygsätter myndigheterna och hur samma fråga samverkar med ert anseende:

- 
- Hur viktig eller oviktig är egenskapen?
  - Vilket "betyg" får myndigheten?
  - Vilken påverkan har egenskapen på anseendet?

### 1. Den goda samhällsmedborgaren

---

- spelar en viktig roll i samhället
- upprätthåller etik och moral
- ger en likvärdig behandling åt alla
- arbetar för jämställdhet mellan män och kvinnor
- bidrar till integrationen i samhället
- hantera skattebetalarnas pengar på ett ansvarsfullt sätt? **NY 2020**

### 2. Kommunikation och varumärke

---

- är trovärdiga i media
- känt och tydligt vad de håller på med
- använder sociala medier, appar och webben för att synas och bli mer tillgängliga
- uttrycker sig på ett sätt som är enkelt att förstå
- anpassar sig efter individer med olika behov (språk, funktionsnedsättning, digital vana)
- är bra på att lyssna på sina kunder/uppdragsgivare
- är en myndighet som jag gillar och respekterar

### 3. Kvalitet och framgång

---

- levererar tydliga resultat från sin verksamhet
- är effektiva i sin verksamhet
- håller en god servicenivå
- håller vad de lovar
- är nyskapande och framtidsinriktade
- visar handlingskraft
- förmåga att hantera kriser i samhället (inom sitt ansvarsområde) **NY 2020**

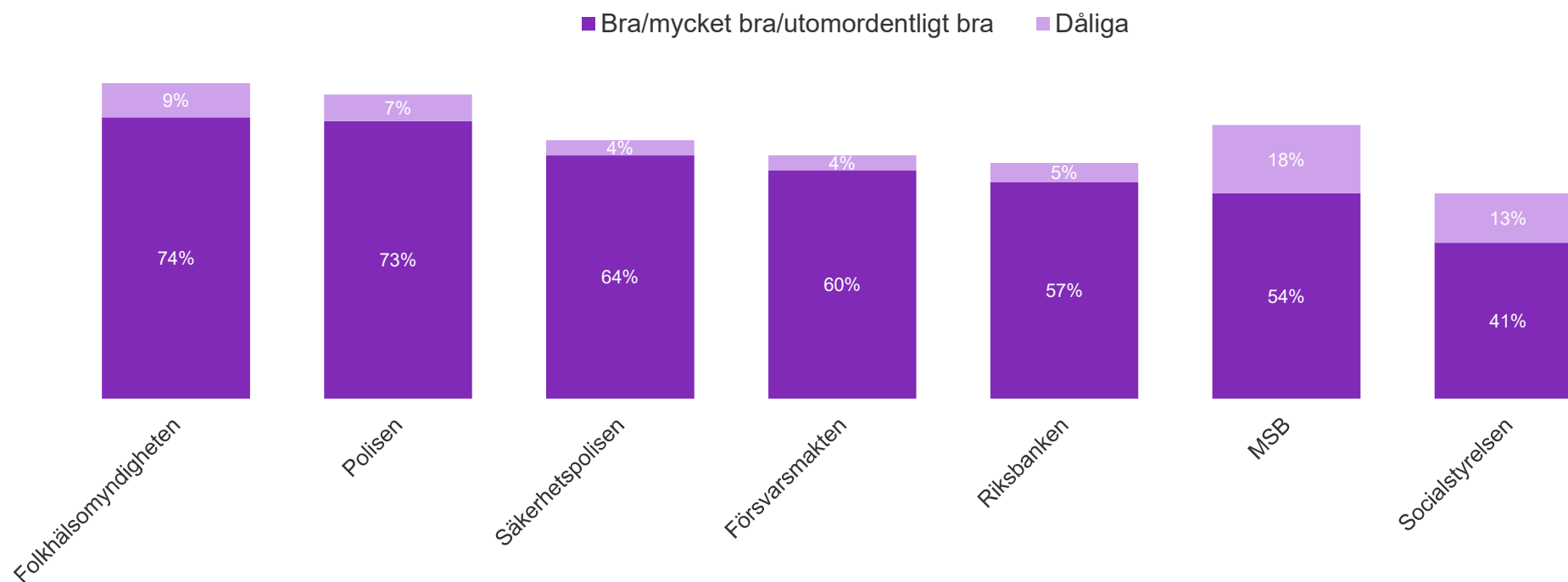
### 4. Myndigheten som arbetsgivare

---

- har en ledning jag har förtroende för
- har duktiga medarbetare

# Hur bra när det gäller att inom sitt ansvarsområde hantera kriser i samhället?

Nytt attribut 2020



## Kontaktuppgifter

---



**Johan Orbe**  
Kantar Sifo | Client Director

T: +46 707 91 84 48

E: [johan.orbe@kantar.com](mailto:johan.orbe@kantar.com)



**Toivo Sjören**  
Kantar Sifo | Opinionschef

T: +46 701 84 23 50

E: [toivo.sjoren@kantar.com](mailto:toivo.sjoren@kantar.com)

Tack

