

# Les Français et Notre-Dame

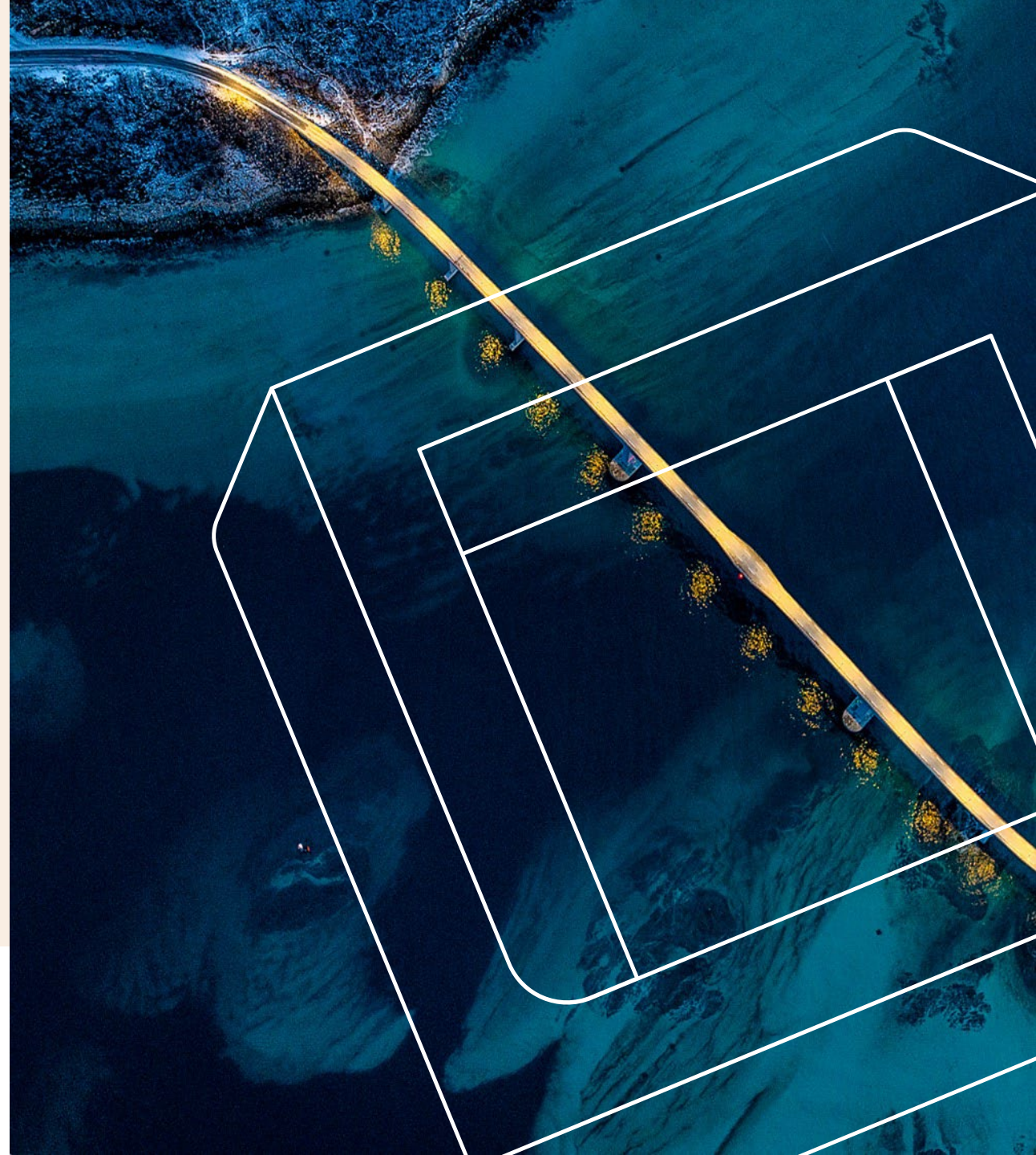
Etude quantitative

Guillaume Caline  
Alexandre Pease

Octobre 2024

verian 

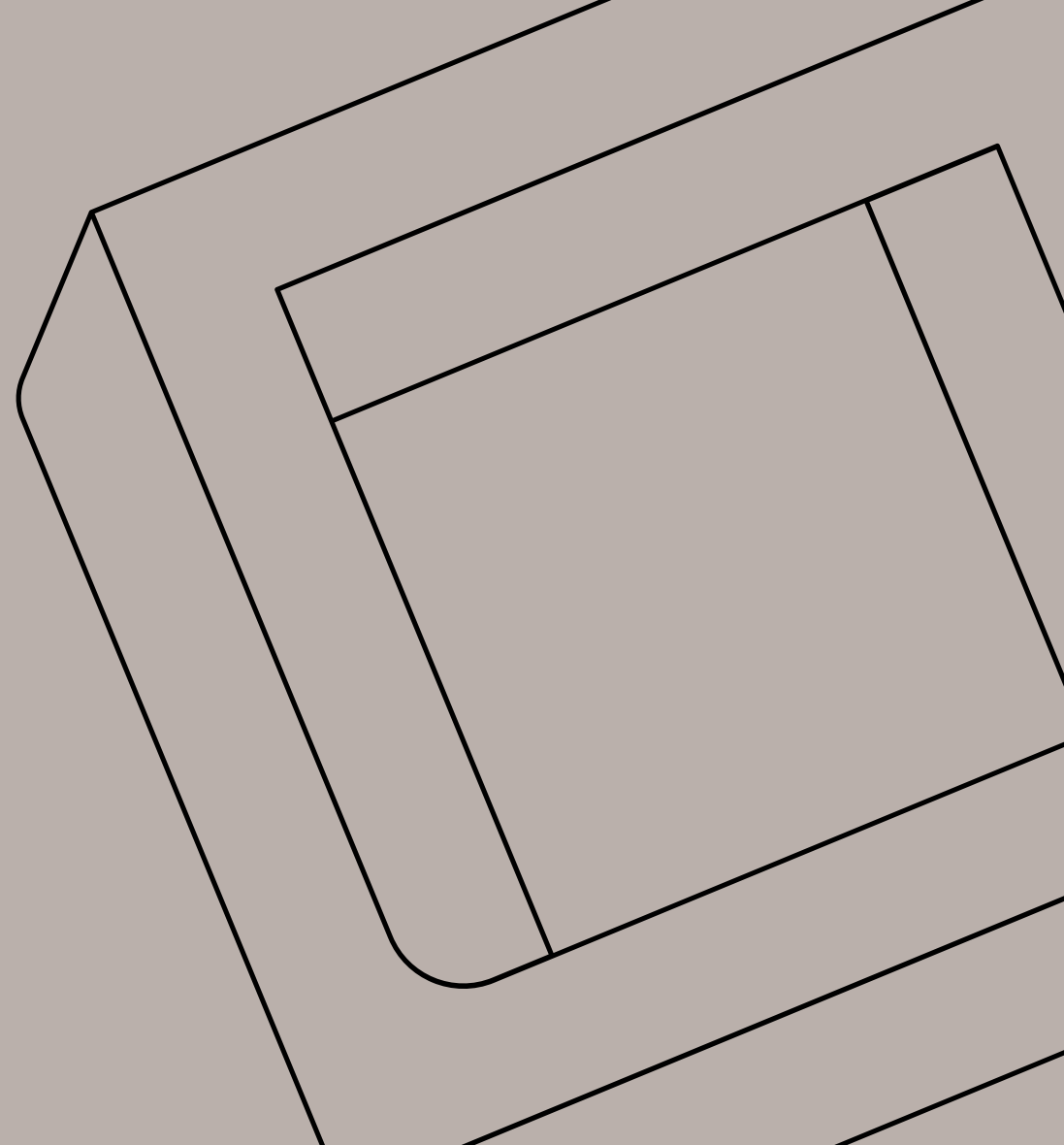
**LACROIX**



# Présentation de l'étude

verian 

**LACROIX**



---

# Rappel méthodologique

Nous rappelons que toute diffusion des résultats de cette enquête doit être accompagnée d'éléments techniques tels que le nom de l'institut, la méthode d'enquête, la taille d'échantillon et les dates de réalisation.



## ECHANTILLON

- Echantillon de **1 000 personnes**, représentatif de la population française âgée de 18 ans et plus
- Des quotas ont été appliqués sur les variables suivantes pour assurer la représentativité : sexe, âge, CSP de la personne de référence et stratification par région et catégorie d'agglomération.



## MODE DE RECUEIL

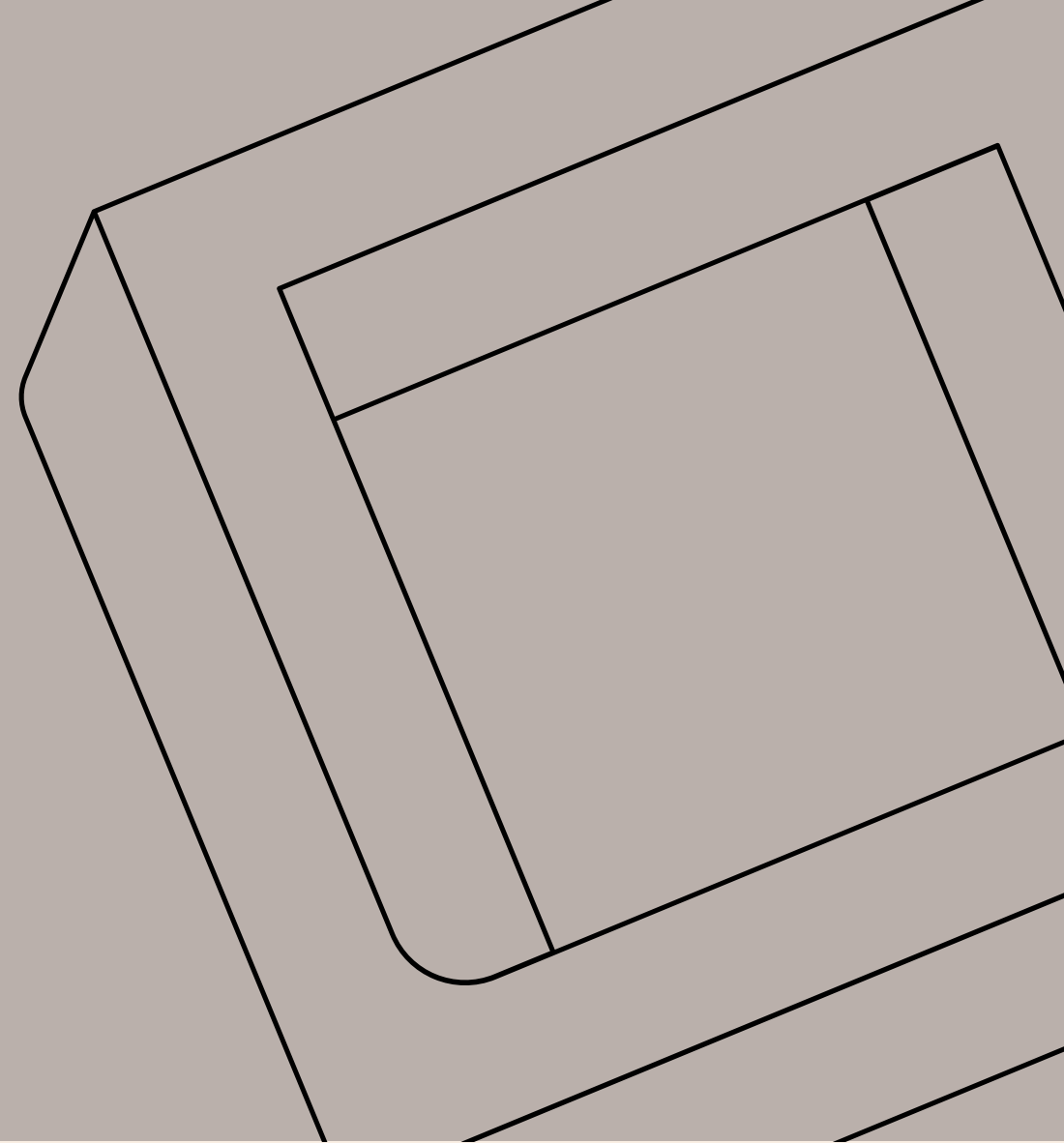
- Enquête réalisée **en ligne**



## DATES DE TERRAIN

- Enquête réalisée du **29 septembre au 1<sup>er</sup> octobre 2024**

# Principaux enseignements



verian 

**LACROIX**

# Principaux enseignements

---

## Un Français sur deux se dit attaché à la Cathédrale de Notre-Dame de Paris, et prévoit de la visiter après sa réouverture

- **53% des Français interrogés se déclarent attachés à la Cathédrale Notre-Dame de Paris, dont 14% se disent même « très attachés ».** Ce taux est particulièrement élevé chez les catholiques pratiquants (81%). S'ils sont plus en retrait, les Français sans religion ou d'une autre religion sont toutefois 44% à se dire attachés au monument.
- Parmi les répondants, **47% prévoient de visiter la Cathédrale après sa réouverture, dont un quart « certainement »** et 6% très rapidement. Les trois quarts des catholiques pratiquants expriment également leur intention de visiter la cathédrale.

## Des travaux qui mettent en valeur l'artisanat et le savoir-faire architectural français

- **Pour 65% des Français, la réalisation des travaux de Notre-Dame en cinq ans est avant tout une démonstration du savoir-faire de l'artisanat français (65%), suivie par une prouesse architecturale (52%).** Les catholiques pratiquants se distinguent en considérant également ce chantier comme un symbole de la capacité de la France à s'unir (51% contre 35% en moyenne) et de la preuve d'une coopération réussie entre l'Église et l'État (42% contre 20%).

## Une réouverture qui engendre des sentiments allant de la fierté à l'indifférence selon les publics

- **Globalement, la réouverture de Notre-Dame de Paris suscite de la fierté chez les Français (43%),** notamment chez les catholiques pratiquants (65%). **En revanche, un sentiment d'indifférence est aussi présent chez les autres publics (29% au total, le sentiment le plus fréquemment cité en premier avec 23%),** particulièrement chez les personnes sans religion (40% au total).

# Principaux enseignements

---

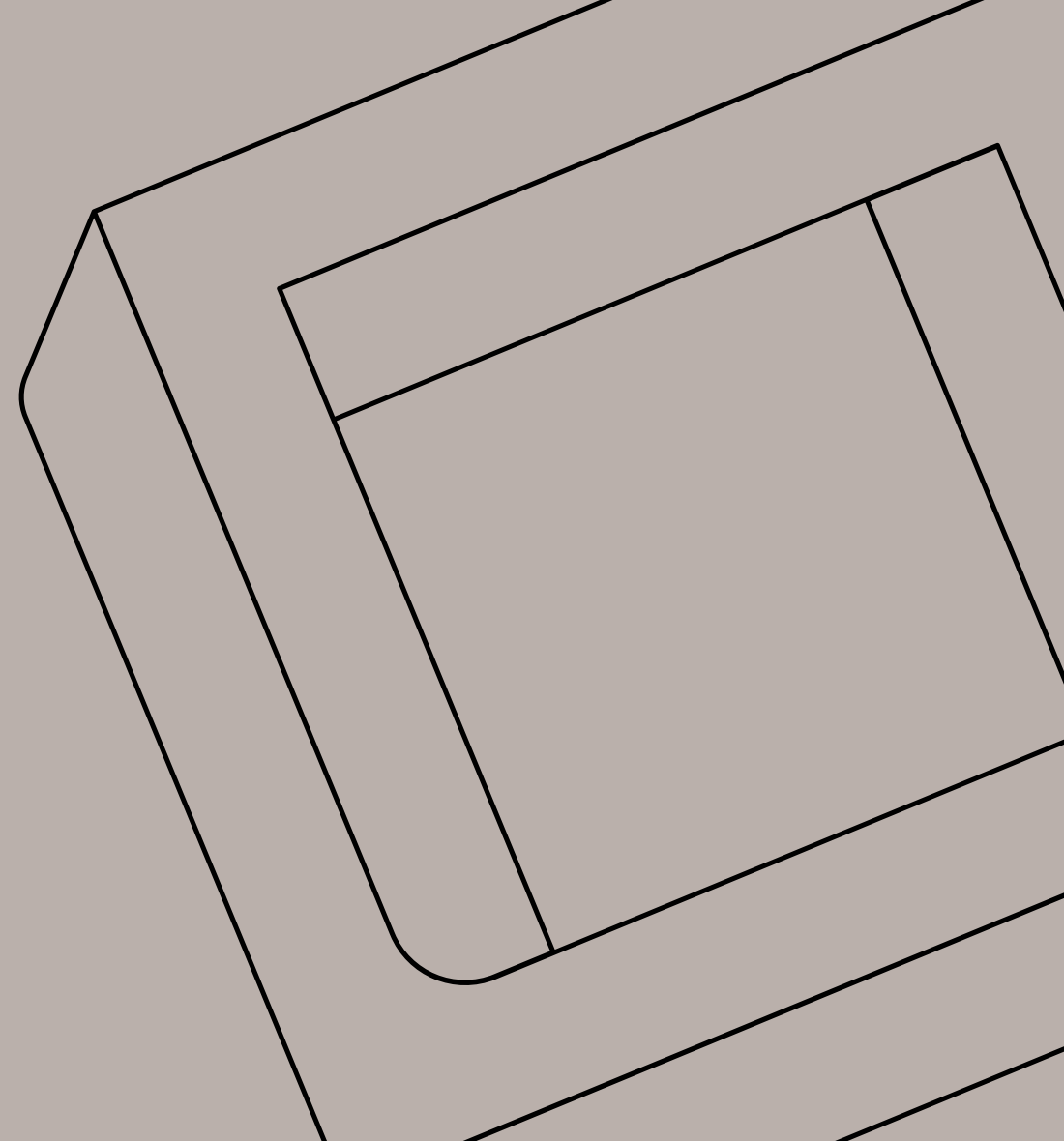
## Un monument considéré avant tout comme un symbole du patrimoine français, plutôt que comme un lieu de culte ou de spiritualité

- **Pour les Français, Notre-Dame représente avant tout un emblème de Paris et de la France** (50%), un morceau d'histoire (49%), ainsi qu'un patrimoine universel (44%). La dimension religieuse est davantage perçue par les catholiques pratiquants, qui citent plus souvent la cathédrale comme lieu de culte catholique (53% contre 29%) et comme un espace de spiritualité ouvert à tous (33% contre 16%).
- **La principale attente des Français concernant la réouverture de la cathédrale est la préservation rigoureuse du patrimoine historique** (51%, et 63% pour les catholiques pratiquants). Les catholiques pratiquants sont également plus nombreux à souhaiter une cathédrale plus belle qu'auparavant (42% contre 25%) et l'organisation d'événements religieux (45% contre 19%). Enfin, 34% des croyants d'autres religions mentionnent une meilleure accessibilité pour les visiteurs (contre 23% pour l'ensemble).

# Résultats détaillés

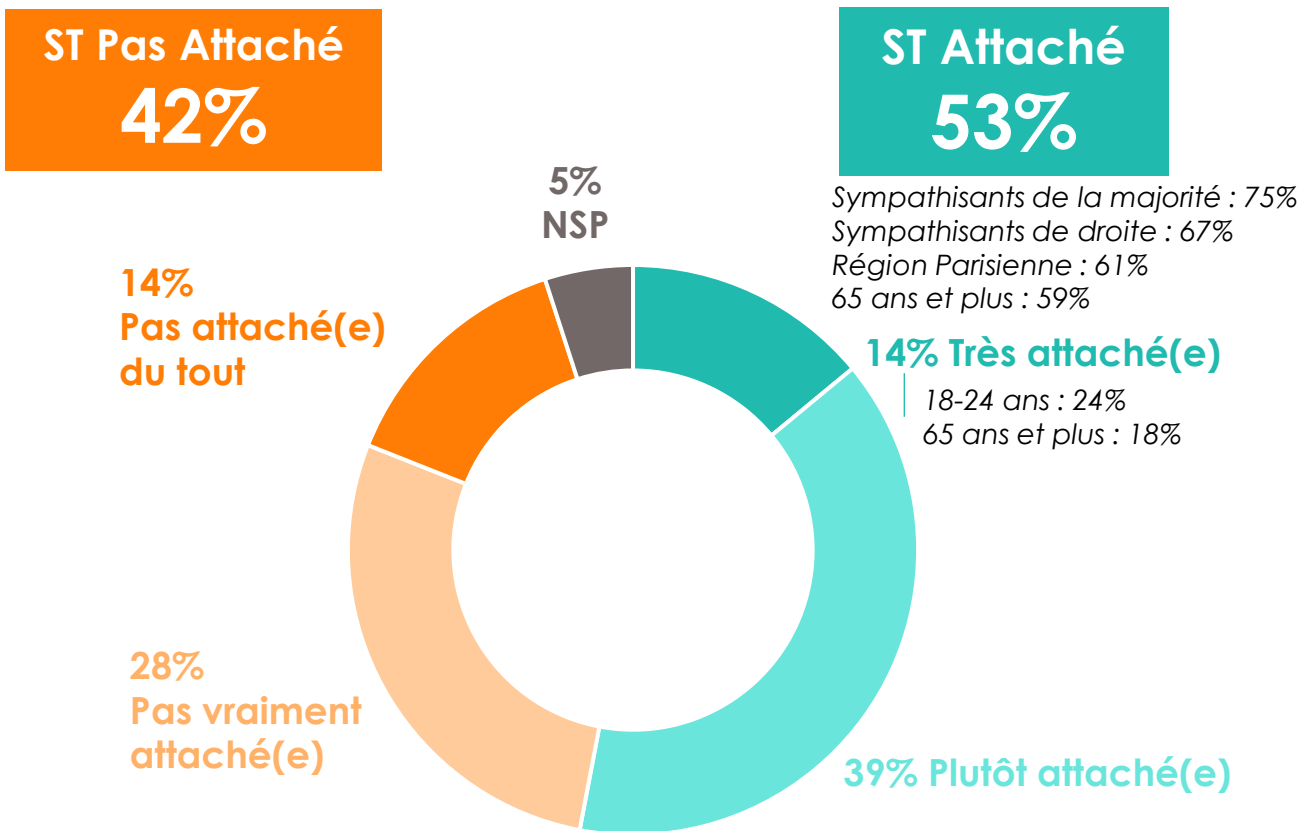
verian 





**LACROIX**



# Un Français sur deux se déclare attaché à la Cathédrale Notre-Dame de Paris. Un chiffre beaucoup plus élevé chez les catholiques pratiquants.

Q1 – Diriez-vous que vous êtes très, plutôt, pas vraiment ou pas du tout attaché(e) à la Cathédrale Notre-Dame de Paris ?



Selon la pratique de la religion	
ST Attaché, dont « très attaché »	
	Catholiques pratiquants : <b>81%</b> dont <b>33%</b> sont « très attachés »
	Catholiques non-pratiquants : <b>61%</b> dont <b>16%</b> sont « très attachés »
	Autres religions : <b>44%</b> dont <b>13%</b> sont « très attachés »
	Sans religion : <b>44%</b> dont <b>8%</b> sont « très attachés »

Base Ensemble (n=1000)



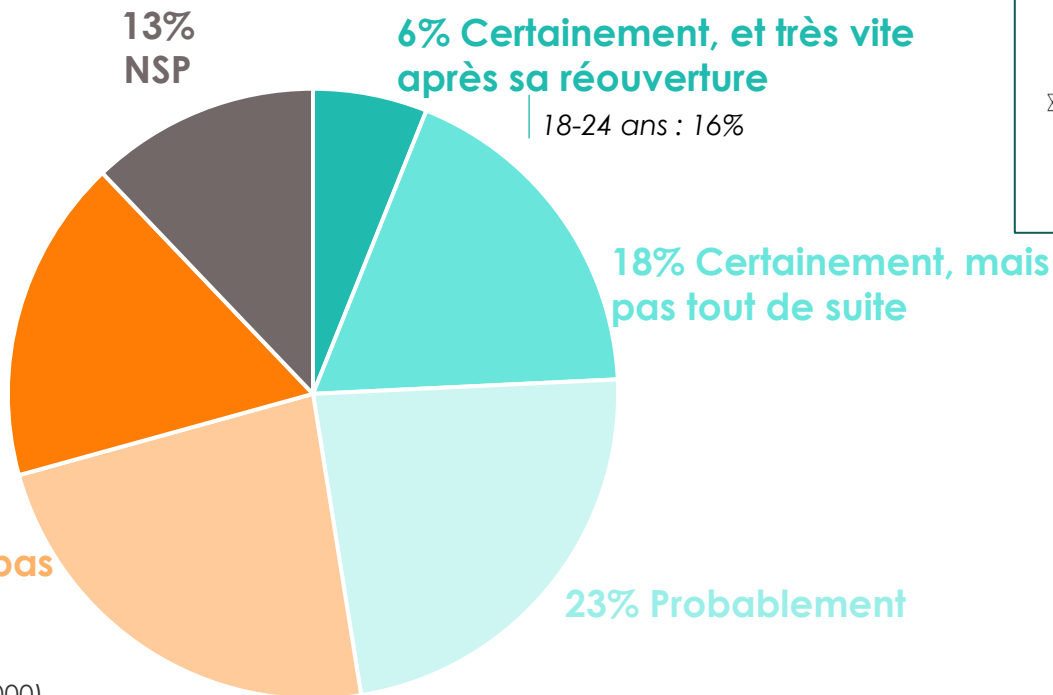
# Un quart des Français se dit « certain » de visiter la Cathédrale Notre-Dame de Paris après sa réouverture.

Q2 - La Cathédrale Notre-Dame de Paris rouvrira ses portes le 8 décembre prochain, un peu plus de 5 après son incendie. Pensez-vous que vous irez la visiter quand ce sera à nouveau possible ?





**ST Non**  
**40%**

**ST Oui**  
**47%**

18-24 ans : 65%  
Région Parisienne : 64 %



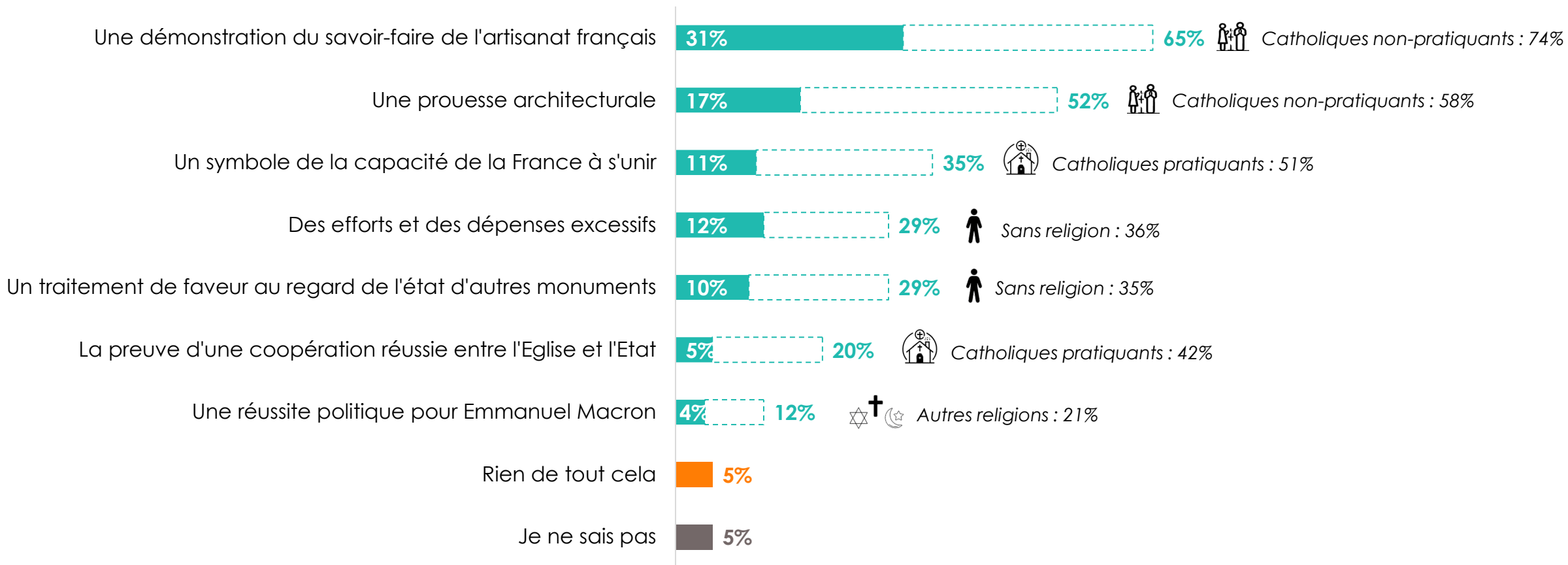
Base Ensemble (n=1000)

Selon la pratique de la religion	
ST Oui, dont « très vite »	
	Catholiques pratiquants : <b>74%</b> dont <b>16%</b> « très vite »
	Catholiques non-pratiquants : <b>46%</b> dont <b>4%</b> « très vite »
	Autres religions : <b>62%</b> dont <b>14%</b> « très vite »
	Sans religion : <b>37%</b> dont <b>3%</b> « très vite »

# Pour les Français, la réalisation du chantier de restauration en cinq ans représente avant tout une démonstration du savoir-faire de l'artisanat français, et dans un second temps, une prouesse architecturale.

Q3 – Pour vous, le fait que le chantier de restauration de la Cathédrale Notre-Dame de Paris ait été réalisé en 5 ans représente... En premier ? Et ensuite ?

■ En premier □ Total citations

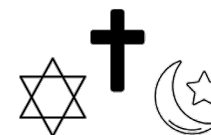


Base Ensemble (n=1000)

## Perception de la réalisation du chantier de la Cathédrale Notre-Dame de Paris en 5 ans – Détail selon la religion

Q3 – Pour vous, le fait que le chantier de restauration de la Cathédrale Notre-Dame de Paris ait été réalisé en 5 ans représente... En premier ? Et ensuite ?

  Top 3

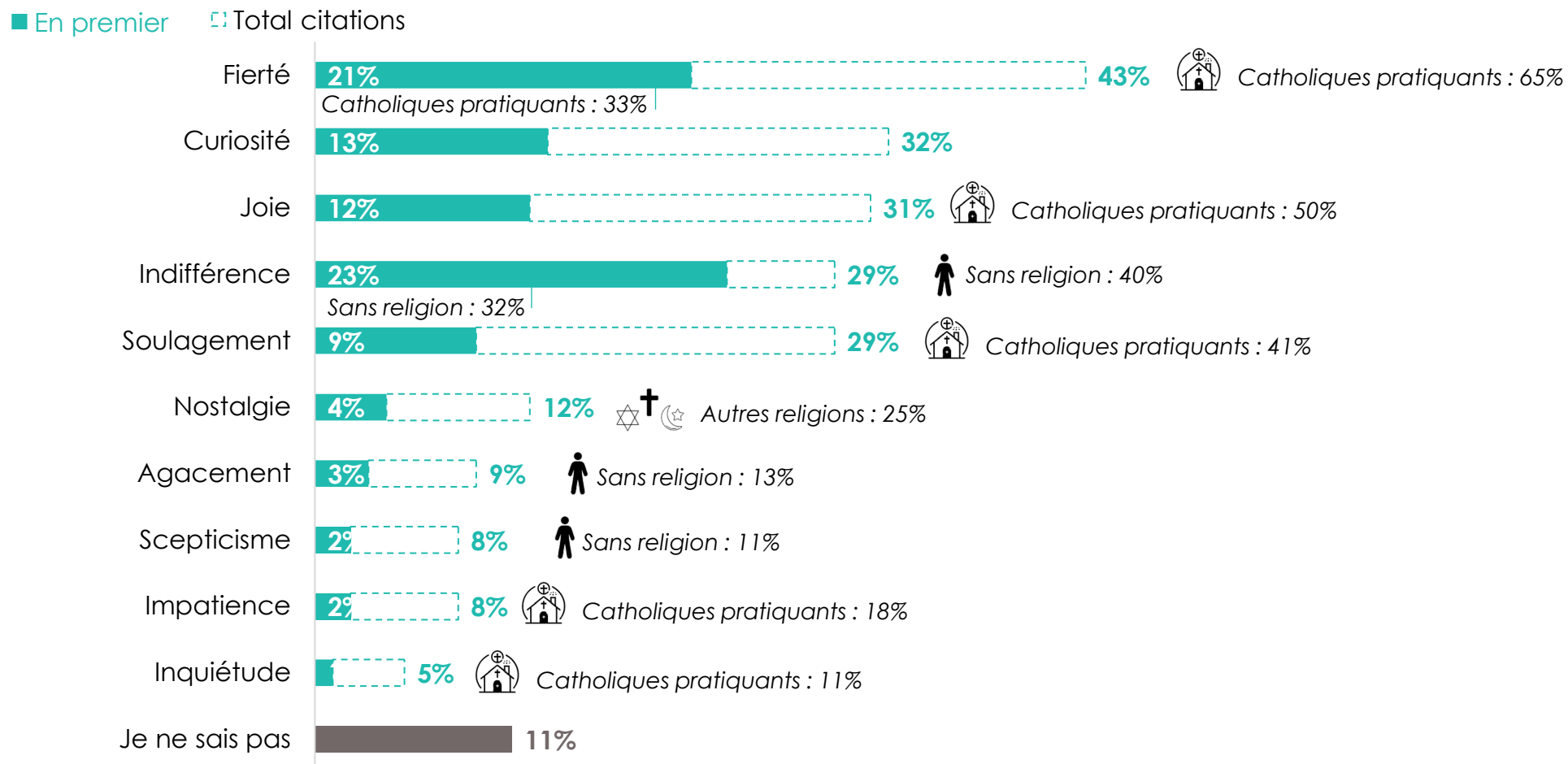


	Ensemble	Catholiques pratiquants	Catholiques non-pratiquants	Autres religions	Sans religion
Une démonstration du savoir-faire de l'artisanat français	65%	69%	74%	56%	59%
Une prouesse architecturale	52%	54%	58%	35%	51%
Un symbole de la capacité de la France à s'unir	35%	51%	37%	43%	28%
Des efforts et des dépenses excessifs	29%	20%	25%	28%	36%
Un traitement de faveur au regard de l'état d'autres monuments	29%	24%	27%	31%	35%
La preuve d'une coopération réussie entre l'Eglise et l'Etat	20%	42%	20%	16%	13%
Une réussite politique pour Emmanuel Macron	12%	18%	10%	21%	9%

Base Ensemble (n=1000)

# La réouverture de la Cathédrale Notre-Dame de Paris suscite avant tout de la fierté, un sentiment particulièrement fort chez les catholiques pratiquants. Chez les Français sans religion, le sentiment dominant est l'indifférence.

Q4 – En pensant à la réouverture de la Cathédrale Notre-Dame de Paris que ressentez-vous ? En premier ? Et ensuite ?

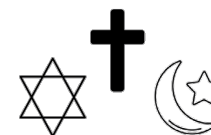


Base Ensemble (n=1000)

## Les catholiques ressentent principalement de la fierté et de la joie en pensant à la réouverture de la Cathédrale Notre-Dame de Paris, contrairement aux Français sans religion chez lesquels l'indifférence domine.

Q4 – En pensant à la réouverture de la Cathédrale Notre-Dame de Paris que ressentez-vous ? En premier ? Et ensuite ?

  Top 3



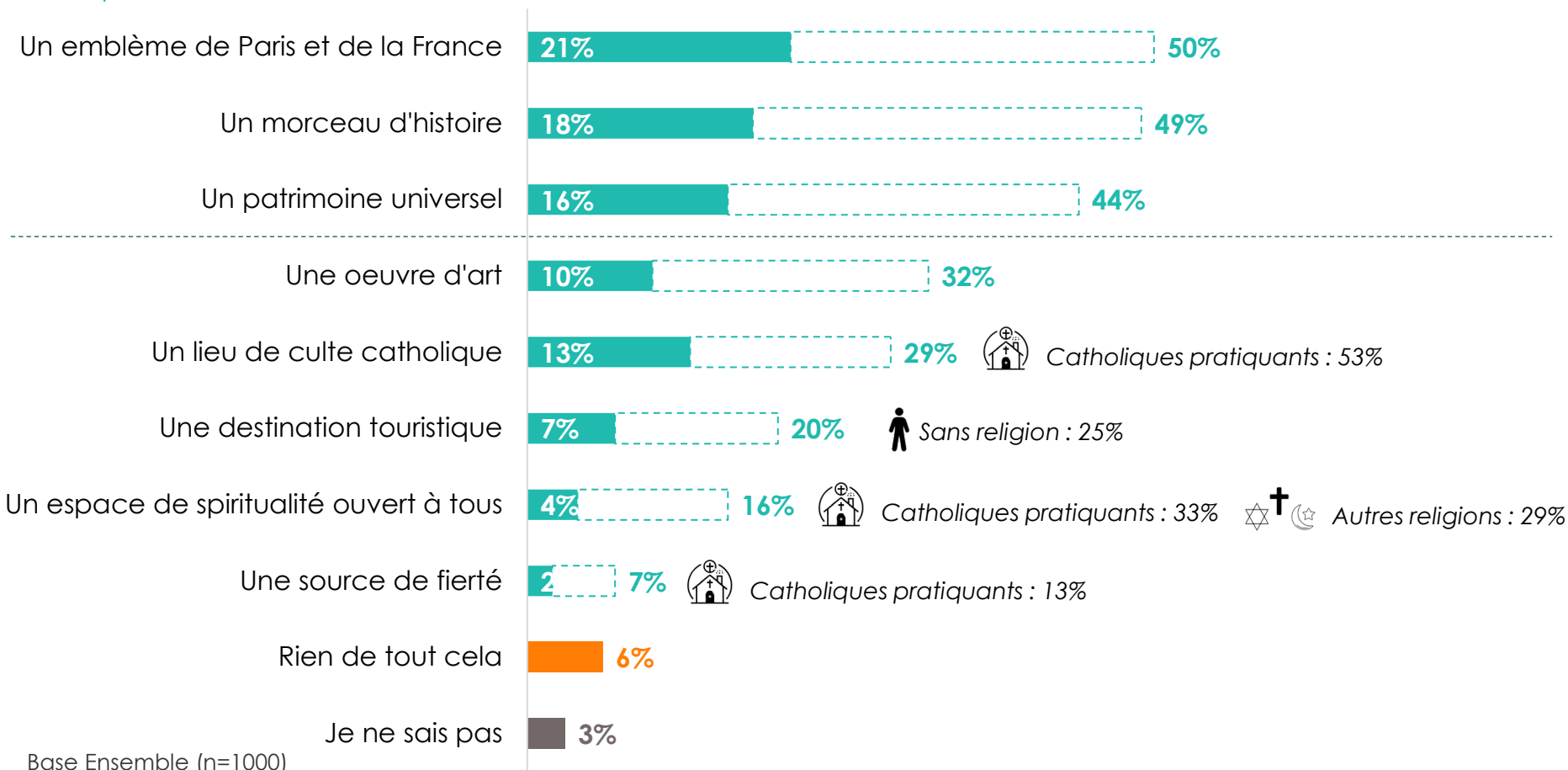
	Ensemble	Catholiques pratiquants	Catholiques non-pratiquants	Autres religions	Sans religion
Fierté	43%	65%	51%	38%	33%
Curiosité	32%	26%	36%	28%	33%
Joie	31%	50%	38%	30%	20%
Indifférence	29%	13%	25%	29%	40%
Soulagement	29%	41%	37%	19%	22%
Nostalgie	12%	17%	11%	25%	10%
Agacement	9%	7%	5%	11%	13%
Scepticisme	8%	10%	5%	6%	11%
Impatience	8%	18%	9%	12%	4%
Inquiétude	5%	11%	3%	9%	5%

Base Ensemble (n=1000)

# Pour les Français, la Cathédrale Notre-Dame de Paris représente avant tout un emblème de Paris et de la France, un morceau d'histoire et un patrimoine universel.

Q5 – Qu'est-ce que la Cathédrale Notre-Dame de Paris représente pour vous ? En premier ? Et ensuite ?

■ En premier □ Total citations

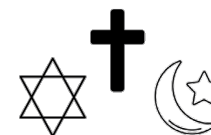


Base Ensemble (n=1000)

## Représentation de la Cathédrale Notre-Dame de Paris – Détail selon la religion

Q5 – Qu’est-ce que la Cathédrale Notre-Dame de Paris représente pour vous ? En premier ? Et ensuite ?

 Top 3



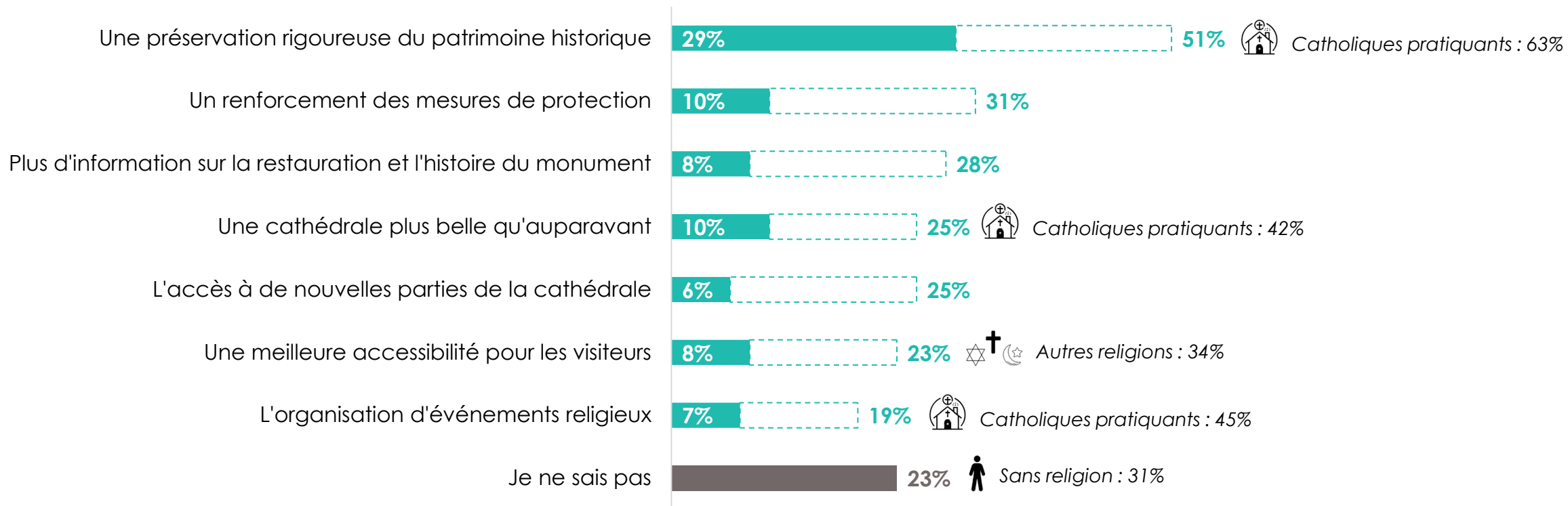
	Ensemble	Catholiques pratiquants	Catholiques non-pratiquants	Autres religions	Sans religion
Un emblème de Paris et de la France	<b>50%</b>	<b>51%</b>	<b>54%</b>	<b>35%</b>	<b>51%</b>
Un morceau d'histoire	<b>49%</b>	<b>49%</b>	<b>52%</b>	<b>42%</b>	<b>51%</b>
Un patrimoine universel	<b>44%</b>	45%	<b>48%</b>	<b>33%</b>	<b>45%</b>
Une œuvre d'art	<b>32%</b>	31%	35%	25%	33%
Un lieu de culte catholique	<b>29%</b>	<b>53%</b>	31%	33%	<b>20%</b>
Une destination touristique	<b>20%</b>	<b>10%</b>	17%	24%	<b>25%</b>
Un espace de spiritualité ouvert à tous	<b>16%</b>	<b>33%</b>	14%	<b>29%</b>	<b>11%</b>
Une source de fierté	<b>7%</b>	<b>13%</b>	6%	11%	<b>4%</b>

Base Ensemble (n=1000)

# La principale attente des Français concernant la réouverture de la Cathédrale Notre-Dame de Paris est une préservation rigoureuse du patrimoine historique.

Q6 – Quelles sont vos attentes concernant la réouverture de la Cathédrale Notre-Dame de Paris ?

■ En premier □ Total citations



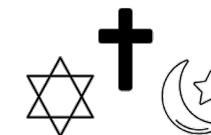
Base Ensemble (n=1000)



## Attentes concernant la réouverture de la Cathédrale Notre-Dame de Paris – Détail selon la religion

Q6 – Quelles sont vos attentes concernant la réouverture de la Cathédrale Notre-Dame de Paris ?

Top 3



	Ensemble	Catholiques pratiquants	Catholiques non-pratiquants	Autres religions	Sans religion
Une préservation rigoureuse du patrimoine historique	51%	63%	60%	43%	45%
Un renforcement des mesures de protection	31%	31%	37%	24%	29%
Plus d'information sur la restauration et l'histoire du monument	28%	33%	27%	25%	29%
Une cathédrale plus belle qu'auparavant	25%	42%	28%	33%	17%
L'accès à de nouvelles parties de la cathédrale	25%	30%	26%	29%	22%
Une meilleure accessibilité pour les visiteurs	23%	27%	21%	34%	21%
L'organisation d'événements religieux	19%	45%	18%	23%	9%

Base Ensemble (n=1000)

# Votre équipe Verian

## Guillaume Caline

Directeur Enjeux publics et opinion  
guillaume.caline@veriangroup.com

## Alexandre Pease

Chef de groupe  
alexandre.pease@veriangroup.com



Powering decisions  
that shape the world.