

KANTAR PUBLIC

An aerial, black and white photograph of five people walking across a paved street. Their shadows are cast long and dark to the right. The scene is overlaid with several thick, bright green circular lines that curve across the frame, creating a sense of movement and design.

Allmänheten om anseendet för svenska myndigheter

Sifo Anseendeindex
Myndigheter 2022

Johan Orbe
Toivo Sjören
2022-07-05

Sifo

Genomförande

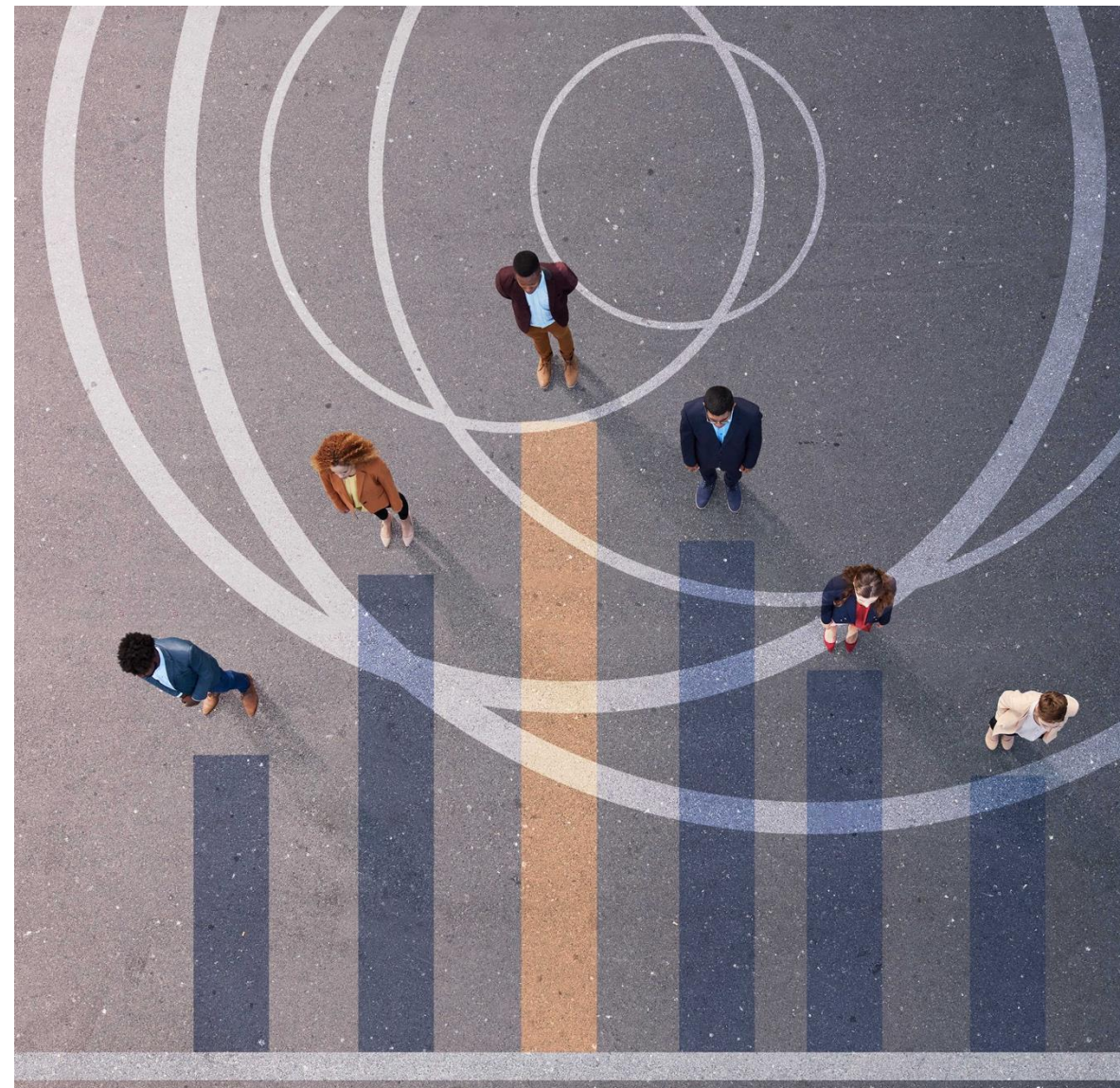
Målgrupp: Allmänheten, 18-79 år

Urval: Vi har använt Sifopanelen, en slumpmässigt rekryterad panel, för intervjuer med ett representativt urval av boende i Sverige. Varje intervjuperson har bedömt 2-3 slumpmässigt utvalda myndigheter (villkor: minst namnkännedom)

Urvalsstorlek: Totalt 8 462 intervjuer och sammanlagt 25 340 utvärderingar av de berörda myndigheterna (en respondent har kunnat utvärdera fler än en myndighet).

Metod: Webbaserad enkät

Fältperiod: 5 maj – 2 juni 2022





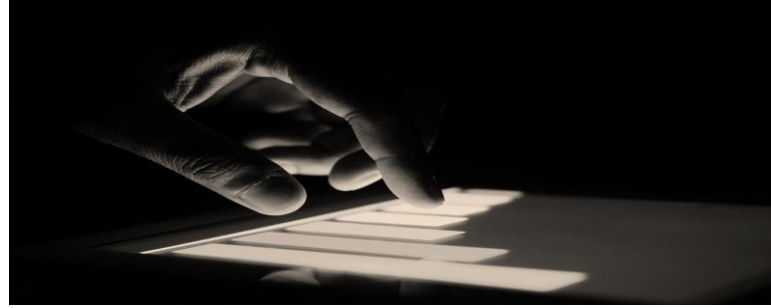
Ett anseendeindex på 50 eller högre är ett högt anseende för myndigheter. 2022 stämmer det på följande:

- Kustbevakningen
- Valmyndigheten
- SMHI
- Läkemedelsverket
- Livsmedelsverket
- Säpo (Säkerhetspolisen)
- SGU
- Skatteverket
- CSN
- Folkhälsomyndigheten
- Konsumentverket
- Riksbanken
- Kemikalieinspektionen
- PRV
- Riksantikvarieämbetet
- Rättsmedicinalverket



Anseendet ökar igen

- Genomsnittligt anseendeindex ökar (+3)
- Fler myndigheter (16) än 2021 (10) når över 50 i anseendeindex



Nästan bara ”vinnare” 2022

- Sex myndigheter ökar anseendet signifikant, ingen tappar
- Flera lågrankade myndigheter ökar
- Nytt ”Svenskt rekord” av Kustbevakningen



Faktorer som påverkar anseendet mest

- En myndighet jag gillar och respekterar
- Förtroende för ledningen
- Håller vad de lovar
- Effektiva i sin verksamhet

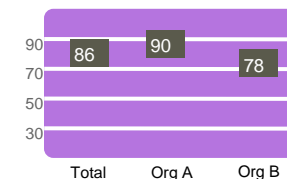
Modellen och frågorna bakom Sifo Anseendeindex Myndigheter

Årligen i Sverige sedan 2012

Anseende

1	Övergripande värdering	Allmänt rykte
2	Personligt intryck	Känslomässig samhörighet
3	Lita på	
4	Kvalitet i myndighetens tjänster	Myndighetens kompetens
5	Framgång	

Anseendeindex



Myndigheter i rampljuset

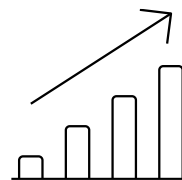
Sifo Anseendeindex Myndigheter 2022



Fem i topp

anseendeindex 2022

1. Kustbevakningen	69
2. Valmyndigheten	65
3. SMHI	61
4. Läkemedelsverket	58
5. Livsmedelsverket	57



Största uppgångarna

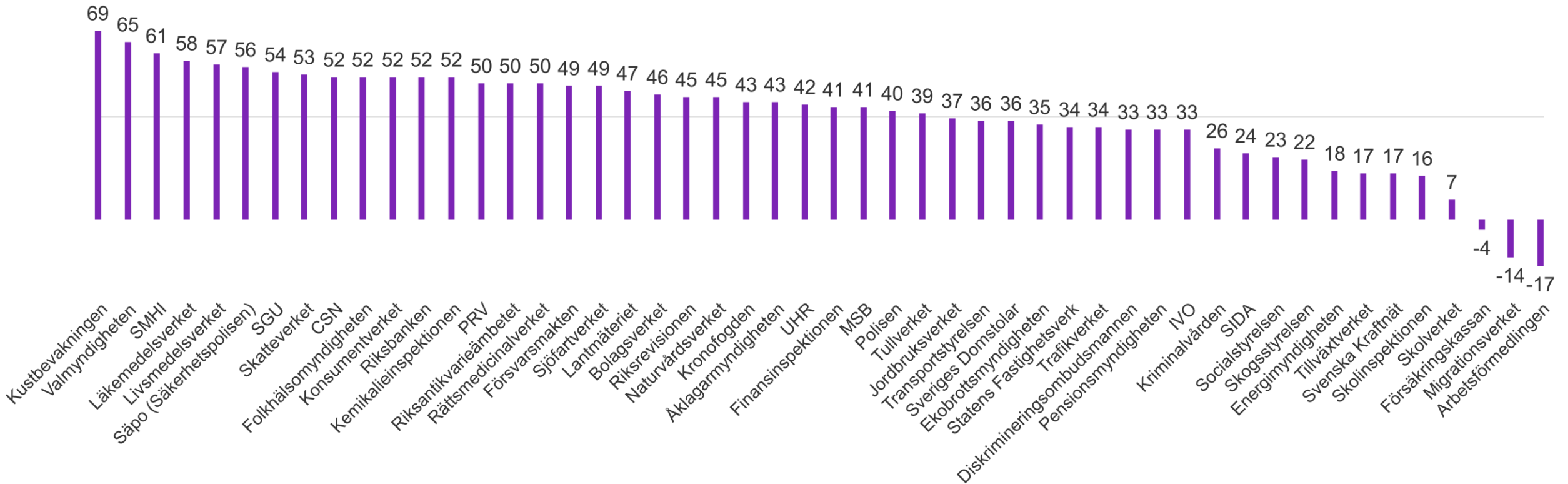
jämfört med 2021

– MSB	+20
– Kriminalvården	+12
– Svenska Kraftnät	+13
– Försäkringskassan	+12
– Migrationsverket	+10

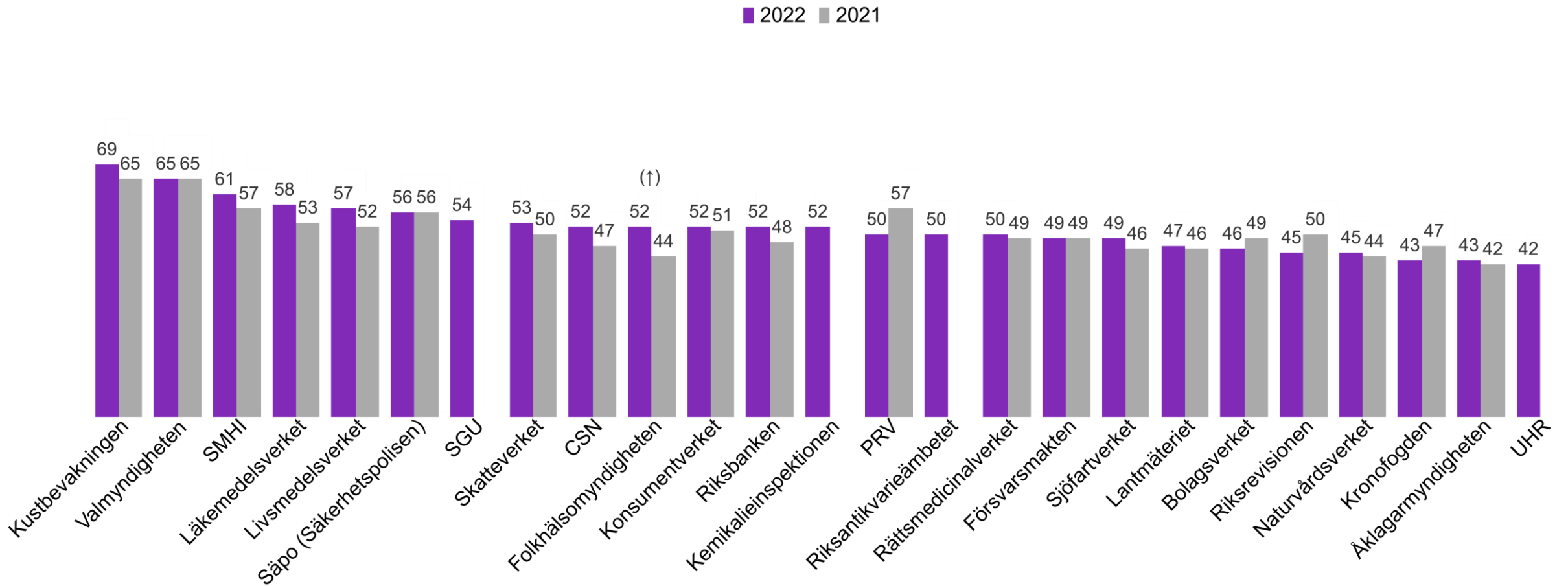
Från Kustbevakningen till Arbetsförmedlingen

Anseendeindex Myndigheter 2022

— Genomsnitt: 38

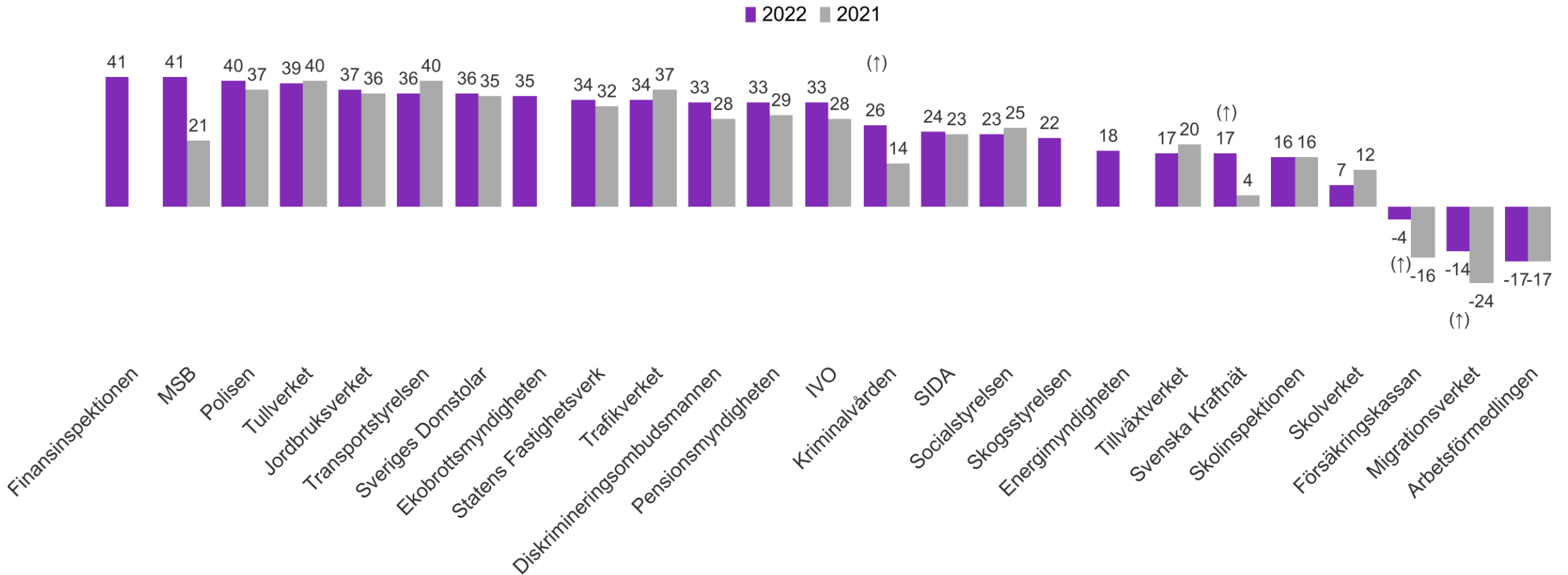


Jämförelse anseendeindex 2022/2021



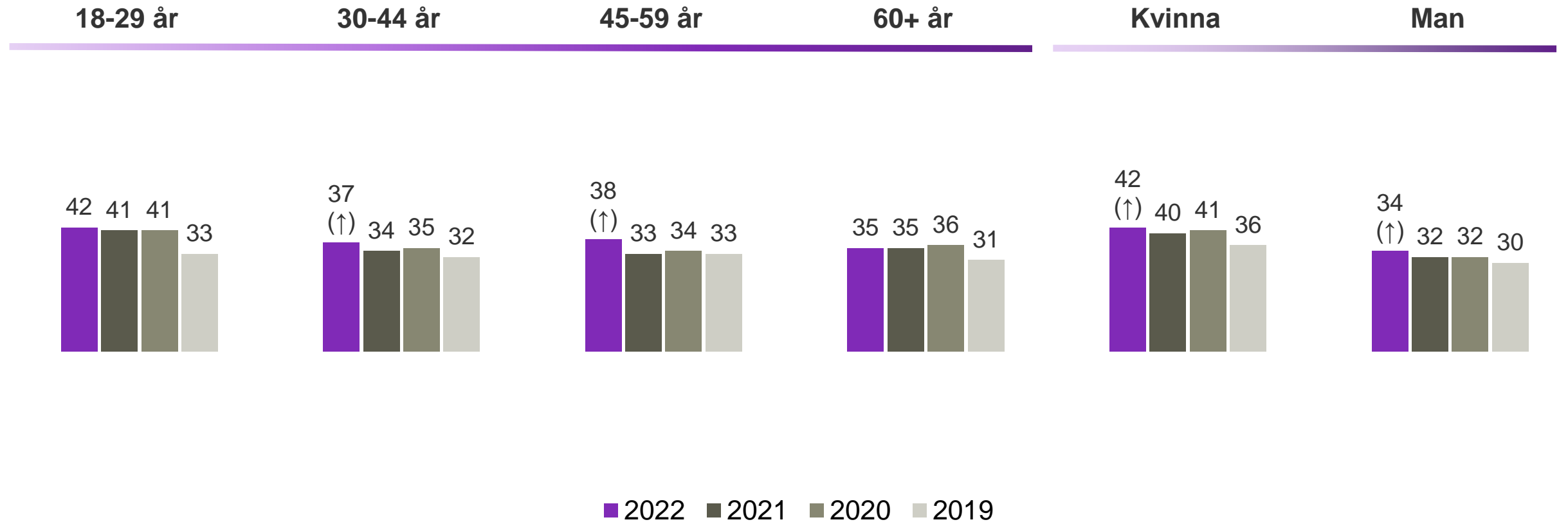
Jämförelse anseendeindex 2022/2021

(↑)



Myndigheternas anseende är högre bland unga och kvinnor

Anseendeindex per målgrupp

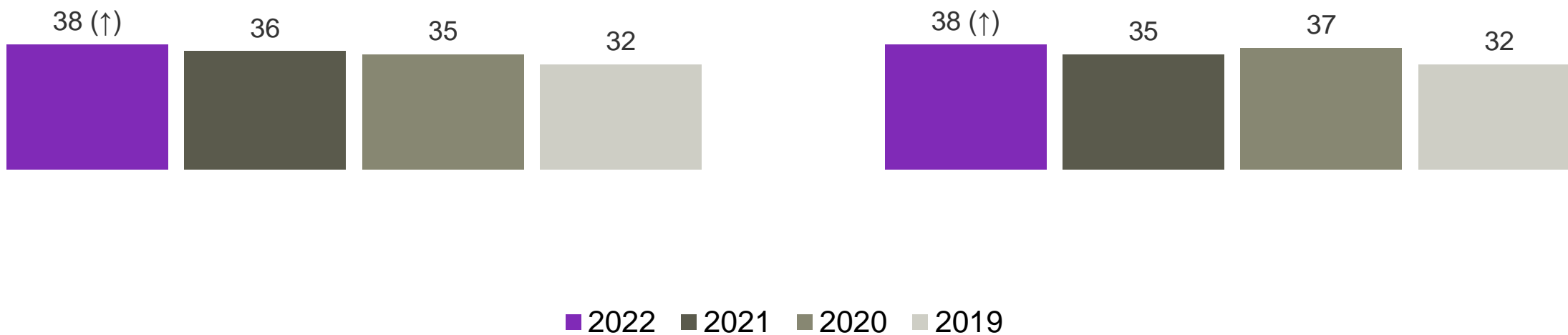


Ingen skillnad mellan storstäder och övriga landet

Anseendeindex 2022

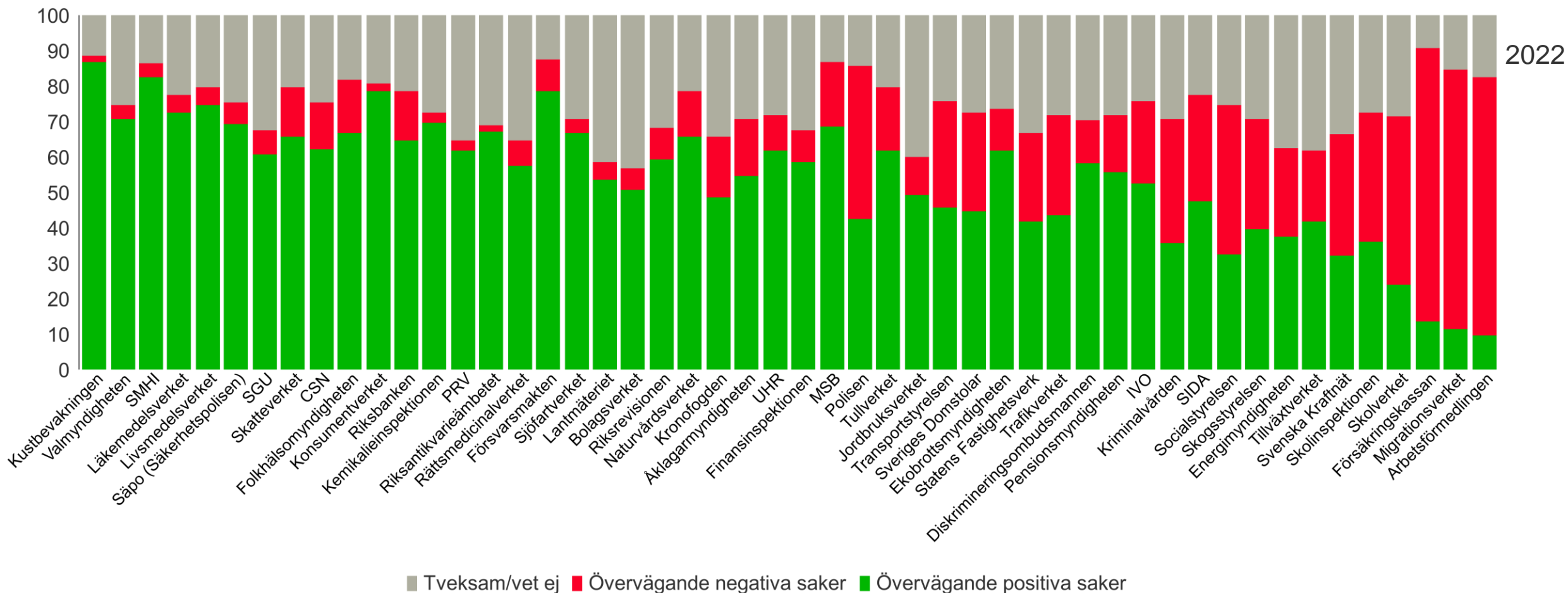
Stockholm/Göteborg/Malmö

Övriga landet



Positivt/negativt uppfattad mediebild sammanfaller i hög grad med högt/lågt anseende

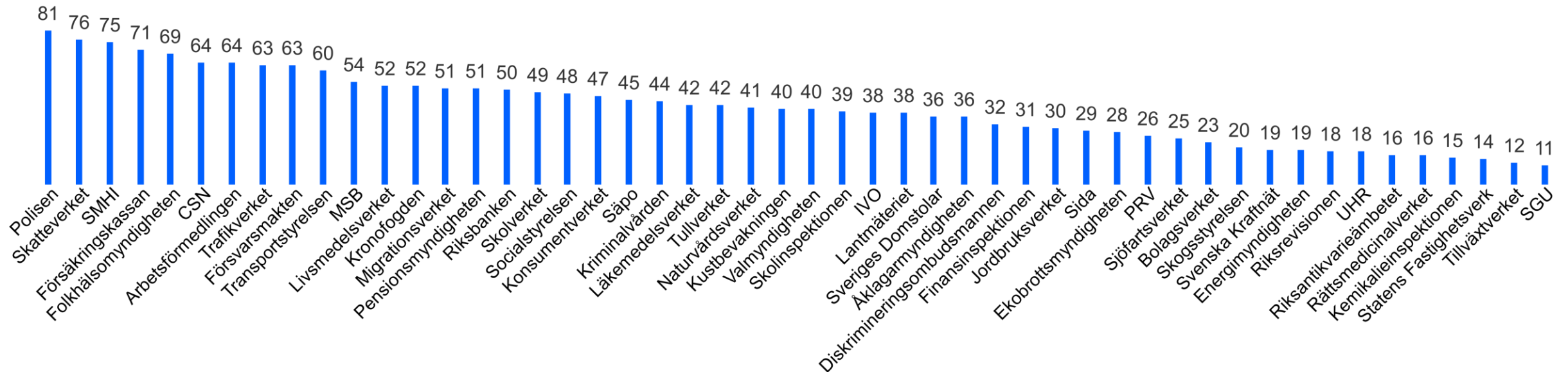
Minnet av myndigheten i media: Andel övervägande positiv, negativ, respektive vet ej



Allmänhetens kännedom

Andel som känner till myndigheten ganska eller mycket bra (2022)

Genomsnitt: 41



Faktorer som kan påverka anseendet i hög eller låg grad

Den goda samhällsmedborgaren

- spelar en viktig roll i samhället
- upprätthåller etik och moral
- ger en likvärdig behandling åt alla
- arbetar för jämställdhet mellan män och kvinnor
- bidrar till integrationen i samhället

Kvalitet och framgång

- levererar tydliga resultat från sin verksamhet
- är effektiva i sin verksamhet
- håller en god servicenivå
- håller vad de lovar
- är nyskapande och framtidsinriktade
- visar handlingskraft
- hanterar skattebetalarnas pengar på ett ansvarsfullt sätt
- förebygga, motstå och hantera kriser i samhället

Kommunikation och varumärke

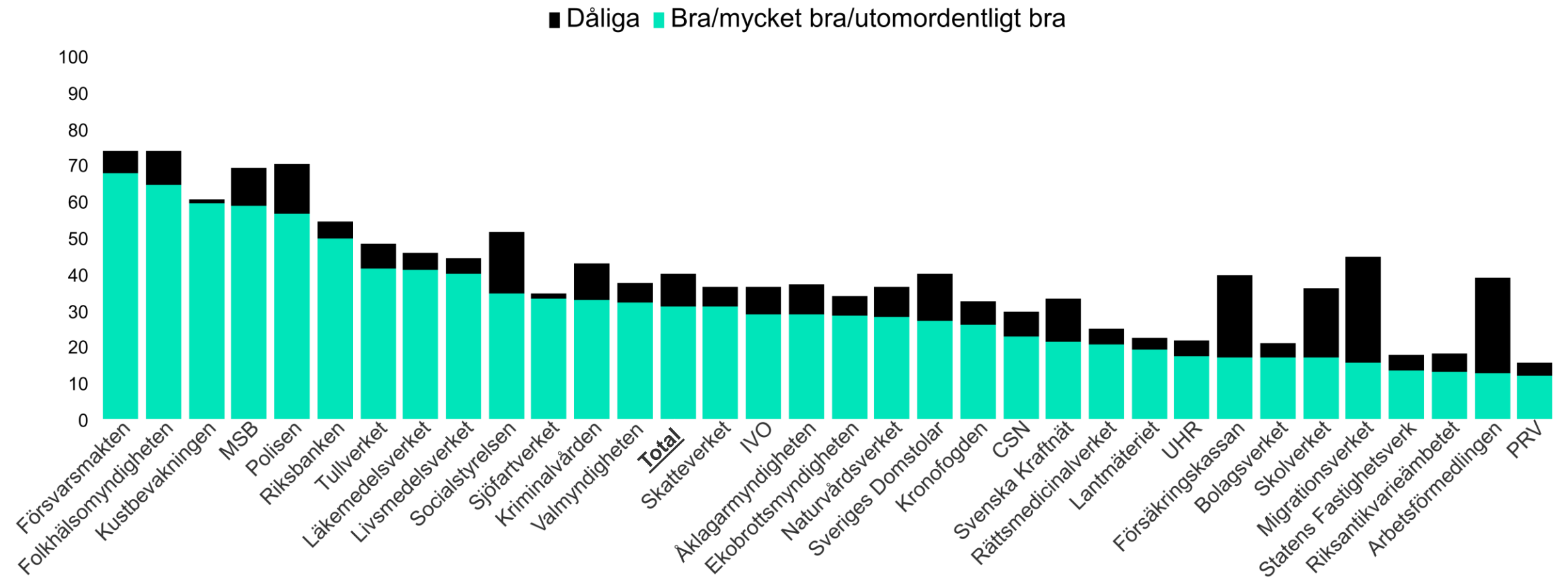
- är trovärdiga i media
- känt och tydligt vad de håller på med
- använder sociala medier, appar och webben för att synas och bli mer tillgängliga
- uttrycker sig på ett sätt som är enkelt att förstå
- anpassar sig efter individer med olika behov (språk, funktionsnedsättning, digital vana)
- är bra på att lyssna på sina kunder/uppdragsgivare
- är en myndighet som jag gillar och respekterar

Myndigheten som arbetsgivare

- har en ledning jag har förtroende för
- har duktiga medarbetare

Försvarmakten och FHM får högst betyg för krishantering

Hur bra är myndigheten när det gäller att förebygga, motstå och hantera kriser i samhället



Kontakt



Johan Orbe
Kantar Sifo | Client Director

T: +46 707 91 84 48

E: johan.orbe@kantar.com



Toivo Sjören
Kantar Sifo | Opinionschef

T: +46 701 84 23 50

E: toivo.sjoren@kantar.com

